

# VAL' MET' RENOV'

Améliorez votre logement avec Valenciennes Métropole



2026 - 2030

*Bénéficiez*

d'un accompagnement gratuit  
et d'aides financières  
pour améliorer votre habitat  
*avec* Valenciennes Métropole

**Votre logement se situe dans  
l'une des 35 communes  
de Valenciennes Métropole ?**



**Vous êtes :**

**Propriétaire  
occupant\***

\*Financement selon  
critères de ressources

**Propriétaire  
bailleur**

**Locataire**

**Copropriétaire**

**Vous souhaitez :**

**rénover  
votre logement**

**adapter  
votre logement  
à l'âge et  
au handicap**

**réduire  
vos factures  
énergétiques**

**répondre  
aux critères de  
décence pour  
votre location**

**Bénéficiez d'un accompagnement gratuit  
dans toutes les étapes de votre projet !**

# Les étapes de l'accompagnement *Gratuit*

## 1 Prise de contact

L'accompagnateur vérifiera l'éligibilité de votre projet aux subventions et vous accompagnera pour créer votre compte en ligne.

## 2 Visite technique et recommandations de travaux

L'accompagnateur effectue une visite de votre logement et vous apporte des recommandations de travaux personnalisés.

## 3 Montage du dossier de demande de subventions

L'accompagnateur vous indique les pièces à fournir et étudie vos devis de travaux pour vérifier leur éligibilité aux aides.

Une fois le dossier complet, l'accompagnateur dépose votre dossier de demande de subventions sur la plateforme internet, auprès de chaque financeur.

## 4 Accord de la subvention

Les financeurs examinent votre dossier et vous adressent une notification de la subvention.

Vous avez un an pour démarrer les travaux et 3 ans pour les achever.

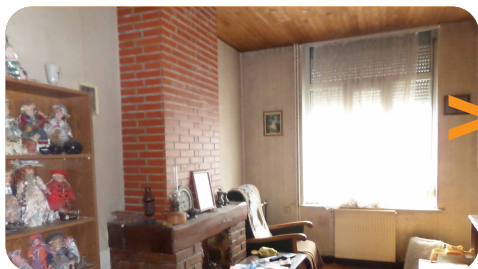
## 5 Visite de fin de chantier et solde de votre dossier

Une fois vos travaux terminés, l'opérateur réalise une visite de contrôle et effectue la demande de paiement des subventions.

# Propriétaires occupants : jusqu'à 80% des travaux subventionnés !\*

\* Financement selon critères de ressources

## Rénovation énergétique

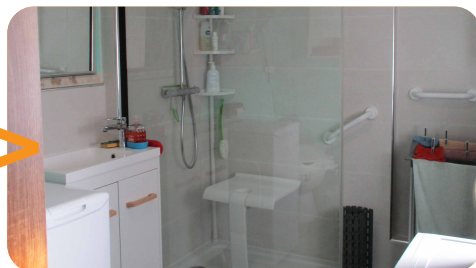
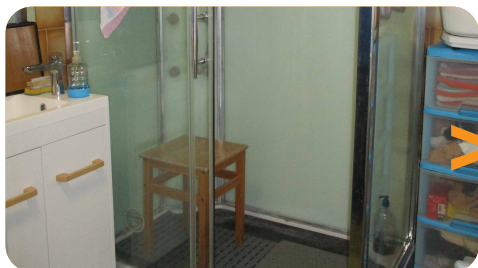


**Exemple de travaux :** remplacement et isolation des murs et de la toiture, changement des menuiseries, mise en place d'une VMC, changement du système de chauffage

**Montant des travaux :** 35 000€ TTC

**Subventions :** 28 200€ de l'Anah, de Valenciennes Métropole et du Département, soit **80% des travaux subventionnés**

## Adaptation à l'âge et au handicap

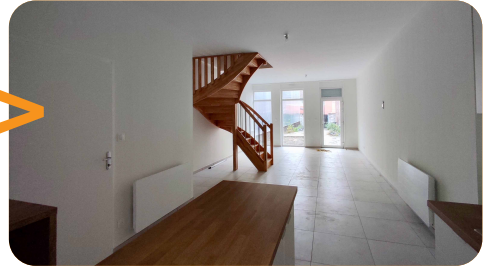


**Exemple de travaux :** remplacement de la douche existante par une douche à receveur extra-plat avec barre d'appui et siège

**Montant des travaux :** 8 800€ TTC

**Subventions :** 6 400€ de l'Anah et de Valenciennes Métropole, soit **73% des travaux subventionnés**

# Propriétaires bailleurs : des financements personnalisés selon votre projet !



## Types de projets éligibles :

- Sécurité et décence
- Rénovation énergétique
- Adaptation (âge/handicap)
- Rénovation globale

**Subventions**  
Pour financer vos travaux

**Avantages fiscaux**  
Optimisez votre fiscalité



**Pour tous,**  
quels que soient vos revenus

**Objectif 2034 :**  
Logement aux normes énergétiques

# Copropriétés :

un accompagnement à chaque étape  
pour la réhabilitation de votre immeuble !

## Types de projets éligibles :

- **Rénovation énergétique**
- **Copropriété dégradée**
- **Adaptation** (âge/handicap)

### Accompagnement technique

Diagnostic multicritère ,  
Conseils en travaux et  
échanges avec le maître d'oeuvre

### Accompagnement à la prise de décisions

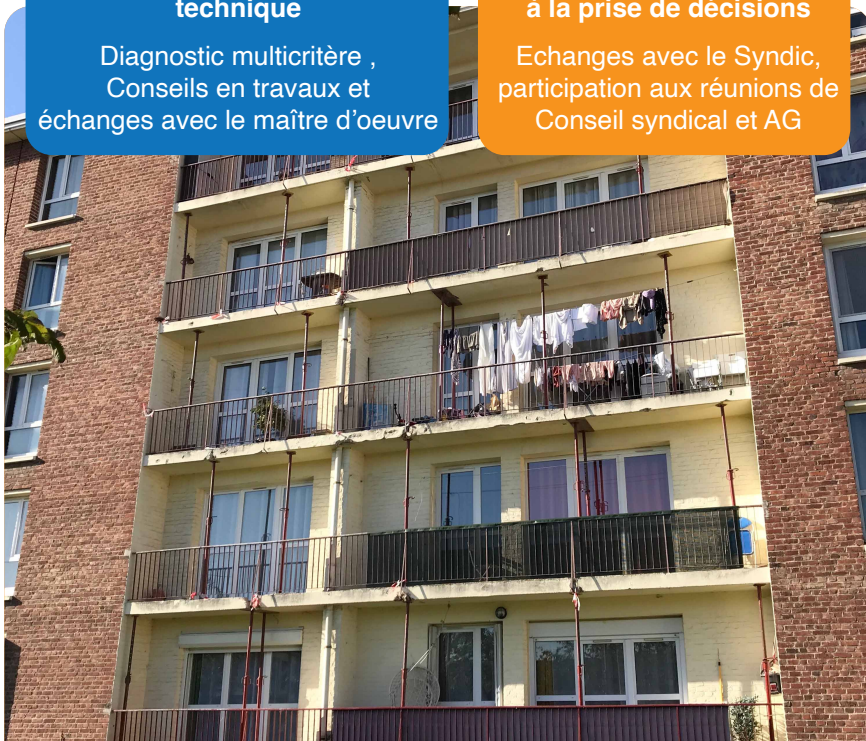
Echanges avec le Syndic,  
participation aux réunions de  
Conseil syndical et AG

### Recherche de subventions

Pour réduire votre reste-à-charge  
sur les travaux de parties  
communes et privés,  
estimations de subventions selon  
scénarios de travaux

### Montage des dossiers de demandes de subventions

sur la base du projet défini,  
collecte et vérification des pièces



**Accompagnement gratuit,  
pris en charge à 100%  
par Valenciennes Métropole**

## **Pour connaître votre éligibilité**

Pour connaître votre éligibilité,  
contactez **le Conseiller France Rénov' de Valenciennes Métropole**

**Adresse** : 32 avenue Albert 1<sup>er</sup> - 59300 Valenciennes

**Tél.**: 03 59 61 62 59

**Mail** : [contact@adilnpdc.fr](mailto:contact@adilnpdc.fr)



## **Pour vous accompagner**

Pour vous accompagner dans votre projet et votre demande de subventions,  
Valenciennes Métropole a choisi l'opérateur **URBANIS**

**Adresse** : 7 place de Boussu - 59410 ANZIN

**Tél.**: 03 27 30 04 05

**Mail** : [valmetrenov@urbanis.fr](mailto:valmetrenov@urbanis.fr)

**Urbanis**  
Agir pour un habitat digne et durable



[valenciennes-metropole.fr](http://valenciennes-metropole.fr)