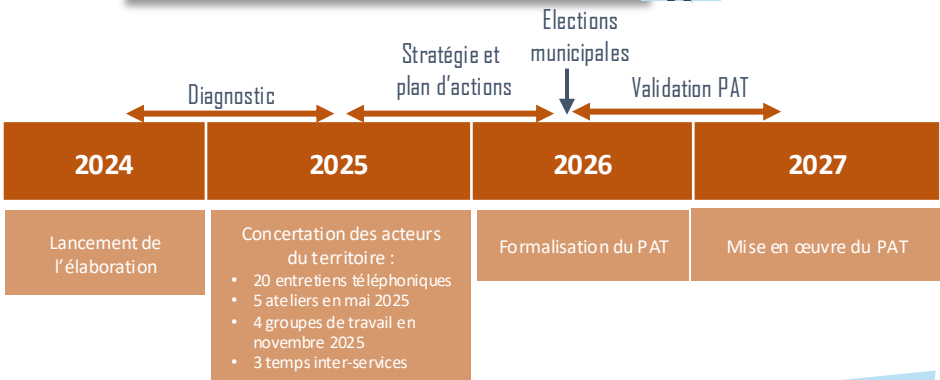
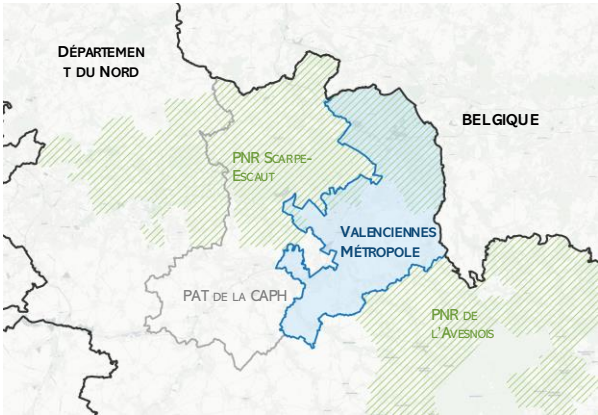


L'écriture du **Projet Alimentaire Territorial (PAT)** de la CAVM a débuté en 2025. Il vise à relocaliser l'alimentation sur le territoire en rapprochant les différents acteurs autour de cette thématique, contribuant ainsi à intégrer les dimensions sociales, environnementales et économiques. Le diagnostic agricole et alimentaire partagé lancé en 2025, a permis de connaître l'ensemble des acteurs du système alimentaire du territoire et leurs interactions, d'identifier les dynamiques territoriales et les initiatives existantes, ainsi que de mettre en évidence les enjeux et besoins liés à l'alimentation, de la production à la consommation. Cette démarche transversale permettra de co-construire une stratégie agricole et alimentaire pour un système territorial durable et résilient, intégrant les perspectives de l'ADEME à l'horizon 2050.

Les grandes étapes du projet PAT



Le périmètre



Valenciennes Métropole regroupe **35 communes** situées dans le département du Nord, au cœur du bassin minier et industriel des Hauts-de-France. Elle couvre environ **263 km²** et rassemble près de **193 000 habitants**, dont **23 communes rurales** qui constituent un atout pour la production et la diversification agricoles. Ce territoire, historiquement marqué par l'industrie minière et sidérurgique, connaît aujourd'hui des mutations économiques, sociales et urbaines, et se trouve confronté à des enjeux importants en matière agricole et alimentaire : préservation des terres, valorisation des productions locales, développement des circuits courts et amélioration de l'accès de tous à une alimentation saine et durable.



Chiffres clés de la production



43% du territoire (11 800 ha agricoles en 2023)



183 exploitations agricoles, créant directement 272 emplois



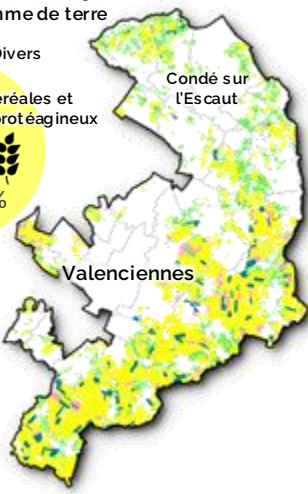
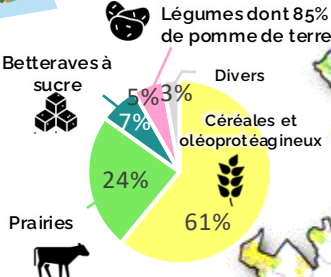
2 750 ha de prairies, apportant des services environnementaux



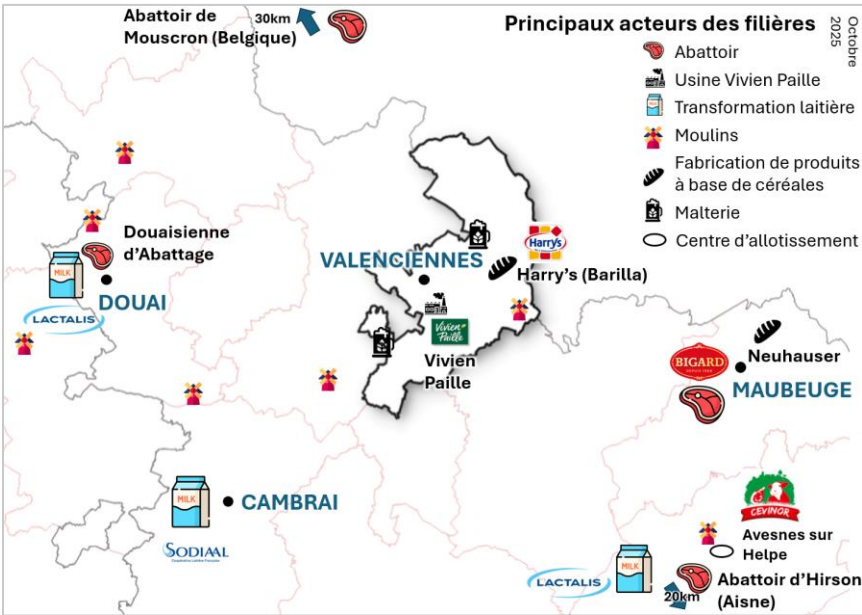
3% des surfaces agricoles en Agriculture Biologique

4 grandes productions majoritaires :

- Les céréales, dont 3 800 ha de blé tendre (> farine)
- Le lait (> beurre et yaourts)
- La viande bovine
- Les betteraves sucrières (> sucre) et les pommes de terre (frites)



Les transformateurs



- Plusieurs acteurs notables de la transformation des céréales et légumineuses sur le territoire
- Acteurs des filières animales à proximité
- Acteurs des filières betteraves sucrières et pomme de terre plus éloignés (hors carte)

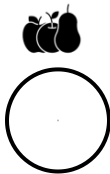
Capacité alimentaire du territoire



Rapport entre les surfaces du territoire et la surface nécessaire pour relocaliser l'alimentation (source: PARCEL).



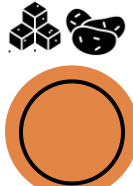
Légumes
49%



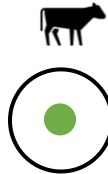
Fruits
0%



Céréales,
oléagineux,
protéagineux
30%



Cultures
industrielles
170%



Prairies
9%



Cultures
fourragères
53%

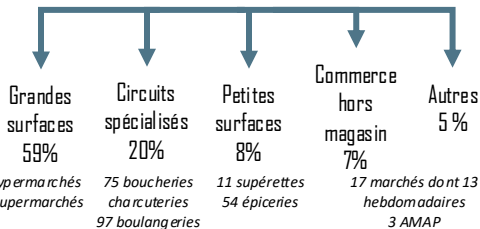
Des circuits de distribution diversifiés



La consommation alimentaire des ménages

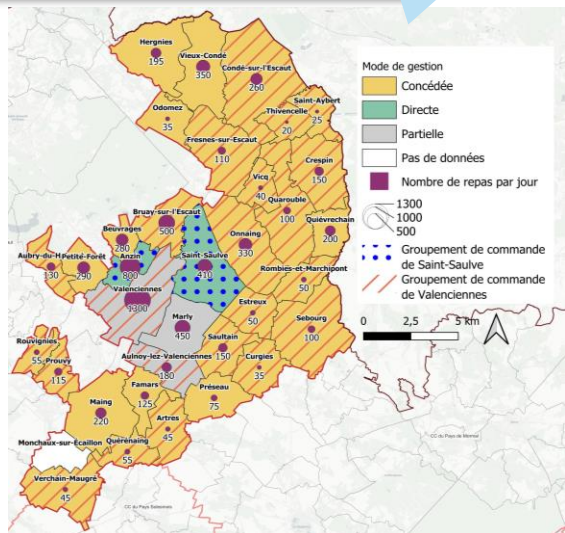
59% d'achats en grandes surfaces d'alimentation générale

DISTRIBUTION



Répartition en valeur

Source : INSEE, 2024, comptes du commerce – base 2020 et INSEE, base permanente des équipements, 2022



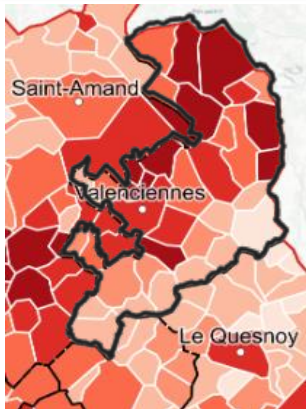
La Restauration Hors Domicile

La **restauration hors domicile (RHD)** désigne l'ensemble des repas préparés et consommés en dehors du foyer familial. Elle regroupe : la **restauration collective** (cantines scolaires, crèches, restaurants d'entreprise, hôpitaux, maisons de retraite, etc.) et la **restauration commerciale** (restaurants traditionnels, restauration rapide, cafétérias, brasseries, food-trucks, traiteurs, hôtellerie-restauration, etc.)

Focus : restauration collective publique

- 1 328 303 repas servis dans les établissements gérés par les communes
- 2 communes possèdent une cuisine centrale (gestion directe)
- 3 communes sont en gestion partielle
- 30 communes sont en gestion concédée et passent par un des 3 prestataires présents sur le territoire (API Thiant, API Lys, Sobrie)

Des consommateurs aux profils variés



Caractéristiques socio-économiques du territoire

- > 192 000 habitants
- > 14,22% de chômage
- > 12,8% de familles monoparentales
- > Taux de pauvreté de 23,2%

4 catégories de facteurs de risques de précarité :

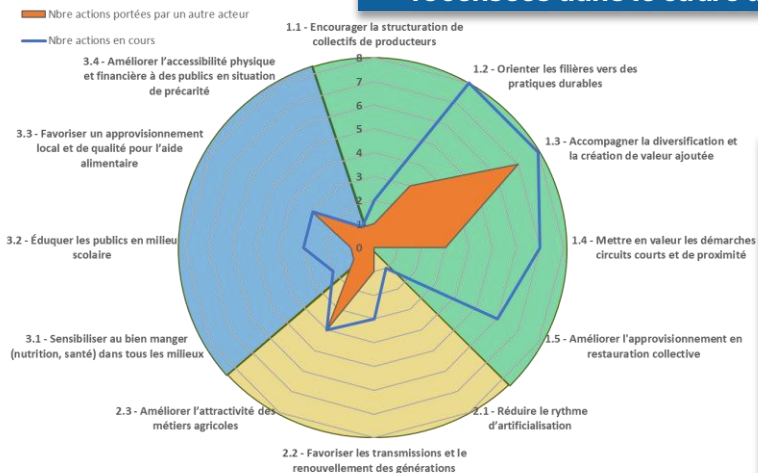
- Contraintes économiques
- Isolement social
- Environnement alimentaire appauvri
- Information alimentaire insuffisante

Les risques de précarité alimentaire des communes du Nord

De nombreux acteurs déjà engagés sur le sujet de la précarité alimentaire :

23 associations recensées sur la CAVM

De nombreuses actions déjà recensées dans le cadre du PAT



Une intervention déjà significative pour soutenir les évolutions des filières agricoles et des modes de consommation sur le territoire
+ 50 actions en cours recensées

3. Amélioration de l'accès pour tous à une alimentation de qualité

2. Préservation des moyens de production

1. La consolidation des filières agricoles et leur connexion au territoire