

Dossier de presse



Restructuration de l'Entrée Nord de Valenciennes

Point d'étape des travaux

www.valenciennes-metropole.fr



Région
Hauts-de-France

Nord
Département

AGENCE DE L'EAU
NORD-PAS DE CALAIS

SIMOUV

sh
société immobilière
grand hainaut



Liberté • Égalité • Fraternité
RÉPUBLIQUE FRANÇAISE



Ville de
Valenciennes

Valenciennes
Métropole

Le projet

Depuis novembre dernier, Valenciennes Métropole a engagé la 1^{ère} phase des travaux de restructuration de l'entrée Nord de Valenciennes.

D'un montant de 44 M€, le projet consiste en l'aménagement d'un nouvel échangeur, la création d'un boulevard urbain et d'une nouvelle rue menant au centre hospitalier de Valenciennes et en la construction de bâtiments à vocation économique et de logements.

Le nouvel échangeur comprendra 4 bretelles resserrées au plus près de l'autoroute, des carrefours à feux intelligents et des voies de tourne à gauche pour fluidifier les sorties et entrées de Valenciennes. Le nouveau boulevard urbain sera aménagé depuis le rond-point de l'avenue de Denain jusqu'au quartier Dutemple. Il passera à travers l'ancien rond-point, nommé « ballon de rugby » qui est supprimé depuis le début des travaux.

Véritable boulevard urbain attractif, aménagé à l'image de ceux du centre-ville, il reliera les quartiers Chasse-Royale, la Plaine, Saint-Waast et Dutemple entre eux et au reste de la Ville.

Une attention sera portée sur la circulation des véhicules d'urgence du centre hospitalier avec la création d'une voie réservée sur la rue Dauby et la rue Dauby prolongée dans une 2^{ème} phase de travaux.

La mobilité est également au cœur du projet avec la création de pistes cyclables et l'implantation à proximité du tramway d'un pôle mobilité. La passerelle sera démolie au profit d'une liaison piétonne et vélo reliée directement au nouveau boulevard.



Un projet à dimension environnementale

La transition écologique revêt également une dimension phare dans le projet.

Outre des aménagements paysagers privilégiant des essences végétales locales adaptées au climat et propices au développement de la faune, les futurs bâtiments et logements seront construits Bas Carbone réduisant ainsi les émissions de gaz à effet de serre. La gestion des eaux pluviales sera réalisée par infiltration dès que cela est possible (techniquement et réglementairement).

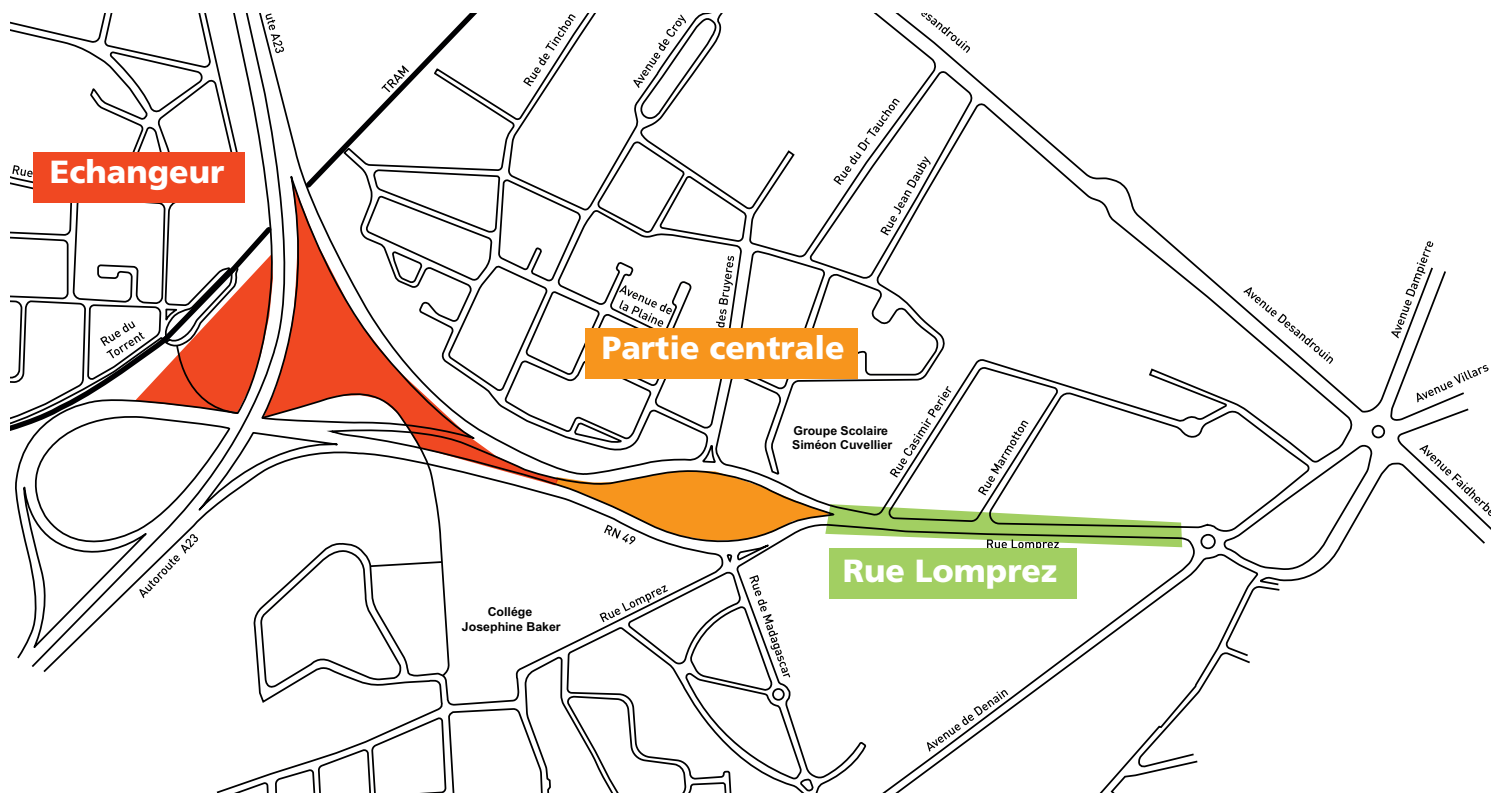
Les matériaux clairs seront privilégiés pour limiter les îlots de chaleur. Enfin des aménagements spécifiques pour la faune seront mis en place : tunnel pour favoriser les déplacements des hérissons, nichoirs, zone de prairie, etc.



Travaux déjà réalisés

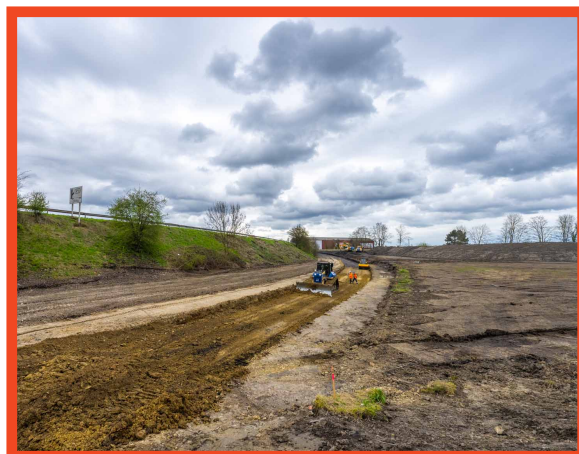
Une 1^{ère} phase engagée depuis décembre 2023

Cette 1^{ère} phase consiste en la création des deux bretelles Nord de l'échangeur, l'aménagement d'une partie du boulevard et la requalification de la rue Lomprez.



Echangeur

- Préparation de terrain : débroussaillage, traitement des espèces végétales invasives (renouée du japon).
- 1^{ère} phase de terrassement pour les bretelles nord et pour le pôle mobilité (décapage des terres végétales et mise en stock).



Partie centrale

- Mise en place du chantier avec suppression de la circulation en rond-point.
- Dévoisement de la canalisation d'adduction d'eau potable.
- Terrassement pour pose des réseaux d'assainissement.

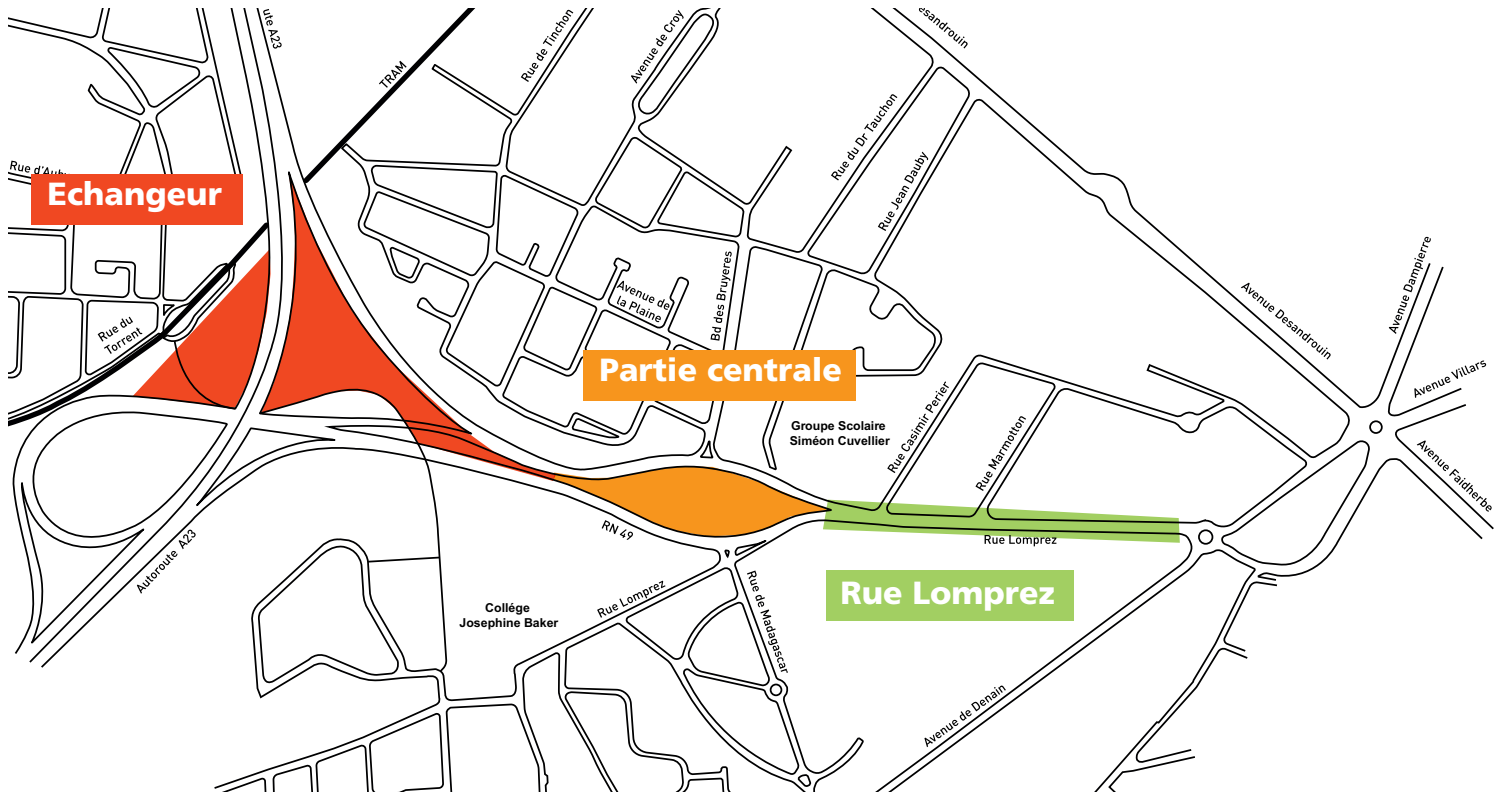


Rue Lomppez

- Installation du chantier avec circulation uniquement sur la partie Sud de l'avenue.
- Pose des réseaux d'assainissement côté nord.
- Début de pose des réseaux secs.



Travaux à venir d'ici septembre 2024



Echangeur

- Poursuite des terrassements pour les bretelles nord et le futur pôle mobilité (déblais et remblais).
- Mise en place de la première couche des voiries des bretelles Nord :
 - Pose de la couche de forme
 - Réalisation des structures de chaussées

Partie centrale

- Pose des réseaux d'assainissement de la rue Lomprez vers l'échangeur.
- Pose des réseaux secs de la rue Lomprez vers l'échangeur
- Puis démarrage des travaux de structure, borduration.

Rue Lomprez

- Poursuite de la pose des réseaux secs (réseaux d'électricité, de téléphonie et de gaz).
- Travaux d'aménagement côté nord (côté pair) : terrassement, structure et pose de bordures.
- Septembre 2024 : basculement de la circulation sur la nouvelle voie côté Nord pour permettre de commencer les travaux côté Sud.