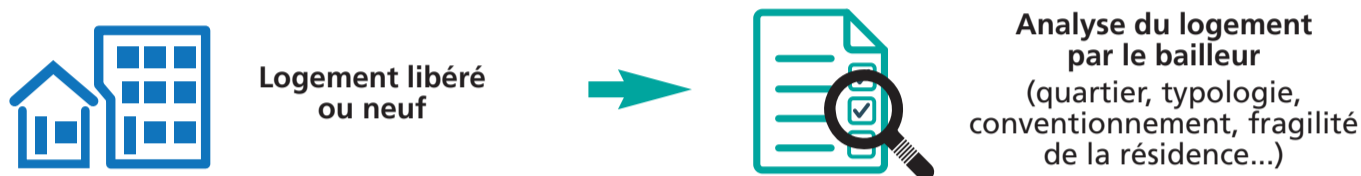


Comment fonctionne l'attribution d'un logement ?

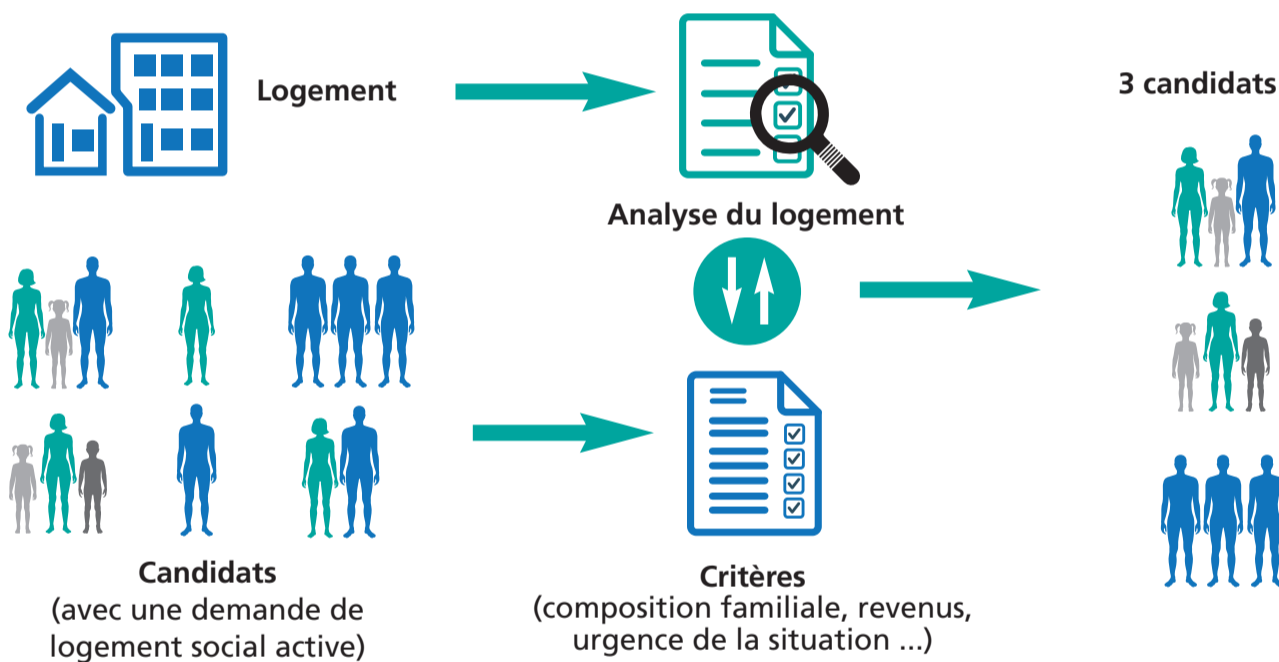
1 Dépôt de la demande de logement



2 Un logement se libère



3 Le bailleur pré-sélectionne 3 candidats

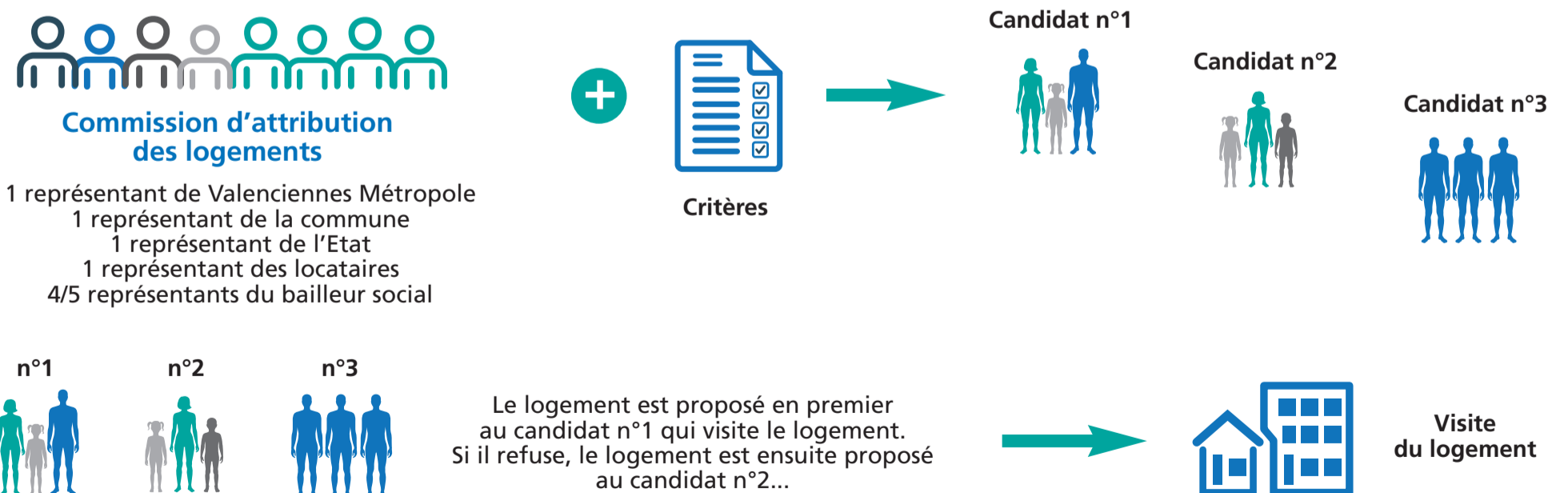


La cotation de la demande

- >> Attribue une note à chaque demandeur de logement social en fonction de sa situation actuelle
- >> Est un outil d'aide à la décision pour l'attribution
- >> Ne détermine donc pas la place du demandeur en commission d'attribution

Le nombre de points qui vous est attribué est donc une information supplémentaire de votre dossier qui sera prise en compte par la commission d'attribution.

4 Passage en commission et proposition de logement



5 Attribution du logement

