





# Anzin

## Place Bleuse Borne

Nouveau Programme National de Renouvellement Urbain (NPNRU)

**DOSSIER DE CONCERTATION PREALABLE**





## TABLE DES MATIERES

### PREAMBULE

- La concertation préalable : objet, périmètre, objectifs, modalités

### OBJECTIFS ET ENJEUX

- Une intervention concomitante sur les logements, les espaces publics et les services de proximité pour conforter la centralité de la place de la Bleuse Borne

### PRESENTATION DU PROJET

- L'aménagement de la place en 3 étapes

### COMMENT DONNER SON AVIS ET FAIRE PART DE SES QUESTIONS ?





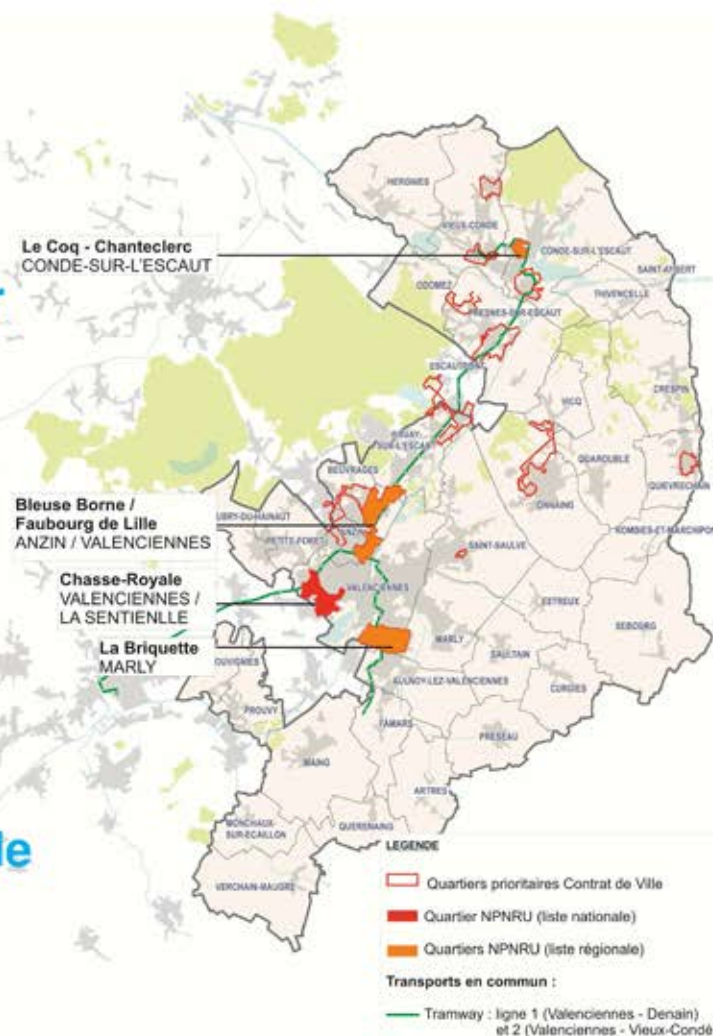
### L'objet de la concertation préalable : un cadre légal

- ▶ Par délibération du Conseil Communautaire en date du 10 avril 2015 et du 1er juillet 2016, 4 quartiers concernés par le Nouveau Programme National de Renouvellement Urbain (NPNRU) de Valenciennes Métropole ont été déclarés d'intérêt communautaire :
  - Au titre des quartiers d'intérêt national : le quartier Chasse Royale à Valenciennes et La Sentinelle
  - Au titre des quartiers d'intérêt régional : les quartiers de la Briquette à Marly, Bleuse Borne / Faubourg de Lille à Anzin et Valenciennes et Le Coq - Chanteclerc à Condé-sur-l'Escaut
- ▶ Une **étude pré-opérationnelle** réalisée par un groupement de bureaux d'études composé de UNE FABRIQUE DE LA VILLE et AGENCE UP a permis d'établir et de valider un **scénario d'aménagement** ainsi qu'une **programmation logements, équipements et espaces publics pour chacun des quatre sites de projet**.
- ▶ Conformément à l'**article L.103-2 du Code de l'urbanisme**, Valenciennes Métropole a délibéré en juin 2019 sur le **lancement d'une concertation** portant sur la **restructuration urbaine de ces quatre sites en associant pendant toute la durée de l'élaboration du projet les habitants, les associations locales et les autres personnes concernées**.



### Le périmètre de la concertation préalable

- Le présent dossier s'inscrit dans le cadre du **programme de renouvellement urbain du quartier intercommunal Bleuse Borne / Faubourg de Lille à Anzin et Valenciennes**
- Il est relatif au projet de **réaménagement de la place de la Bleuse Borne à Anzin**





### Pourquoi ce dossier de concertation préalable ?

- ▶ Le quartier intercommunal Bleuse Borne / Faubourg de Lille à Valenciennes et Anzin a été déclaré d'intérêt national au titre du Nouveau Programme de Renouvellement Urbain (NPNRU) en **2014** par l'Agence Nationale pour la Rénovation Urbaine (ANRU).
- ▶ Au niveau national, le NPNRU, lancé en 2014 est un programme national qui porte sur plus de 450 quartiers et représente 10 milliards € de financement de l'ANRU.
- ▶ A l'échelle locale, c'est Valenciennes Métropole qui pilote l'élaboration du projet ainsi que sa mise en œuvre, en lien avec les Villes.
- ▶ Le **6 septembre 2019**, les partenaires (Etat, ANRU, Région, Département, Bailleurs, Villes) signent la **convention financière NPNRU** : c'est l'aboutissement de 4 années de travail, d'alternances d'études pour définir le projet, d'étapes de validation par l'Etat et de séances de communication avec les habitants (réunions Conseil Citoyen, réunions publiques, ...).
- ▶ Par cette convention, l'Etat valide le programme d'actions ainsi que ces financements. Cela permet de présenter aux habitants le programme et de recueillir leur avis avant le passage à l'opérationnel, entre **2020 et 2030**



### Pourquoi ce dossier de concertation préalable ?



## Les modalités de la concertation préalable

- ▶ La concertation préalable se déroulera selon les **modalités suivantes**, définies en accord avec les communes concernées :
  - **Affichage** de la délibération dans les mairies concernées;
  - **Avis administratifs** annonçant des dates d'ouverture et de clôture de la consultation du public;
  - **Insertion dans la presse**;
  - **Mise à disposition du public, en ligne et / ou dans des équipements publics** (mairie, maison de quartier, ...), **de ce présent dossier relatif au projet** et d'un **registre numérique** destiné à recueillir les observations du public sur le site internet de Valenciennes Métropole





## DIAGNOSTIC

### La place aujourd'hui





### La place aujourd'hui

#### Points faibles

- ▶ Un centre commercial qui **peine à attirer des clients** depuis le départ de ALDI en 2017
- ▶ Nombreuses **cellules inoccupées** depuis plusieurs années
- ▶ Un vaste **parking sous-occupé**

#### Points forts

- ▶ Une **station de tramway**
- ▶ **Contournement Nord 2024**





Etape 1 : dès 2020

**Travaux de démolition et de construction**

- ▶ Démolition du bâtiment de la Halle aux Chaussures
- ▶ Démarrage de la construction d'une agence POLE EMPLOI (automne 2020)

**Etude de potentiel en cours sur le volet commercial**

- ▶ Travail avec des commerçants susceptibles de s'installer sur la place





Etape 2 : 2020-2022

## Travaux de démolition et de construction

- ▶ Démolition du bâtiment du centre commercial
- ▶ Démarrage de la construction d'un bâtiment mixte
  - **RDC** : commerces (selon les conclusions de l'étude)
  - **Etage** : 16 logements locatifs sociaux





## Etape 3 : 2021-2023

### Travaux d'aménagement des espaces publics

- ① Aménagement de la place uniquement accessible aux piétons
- ② Création de l'accès véhicule dans l'axe de la rue Fabry
- ③ Aménagement parc
- ④ Création parking
- ⑤ Réfection rue des Fusillés
- ⑥ Réfection rue Pilate (impasse)

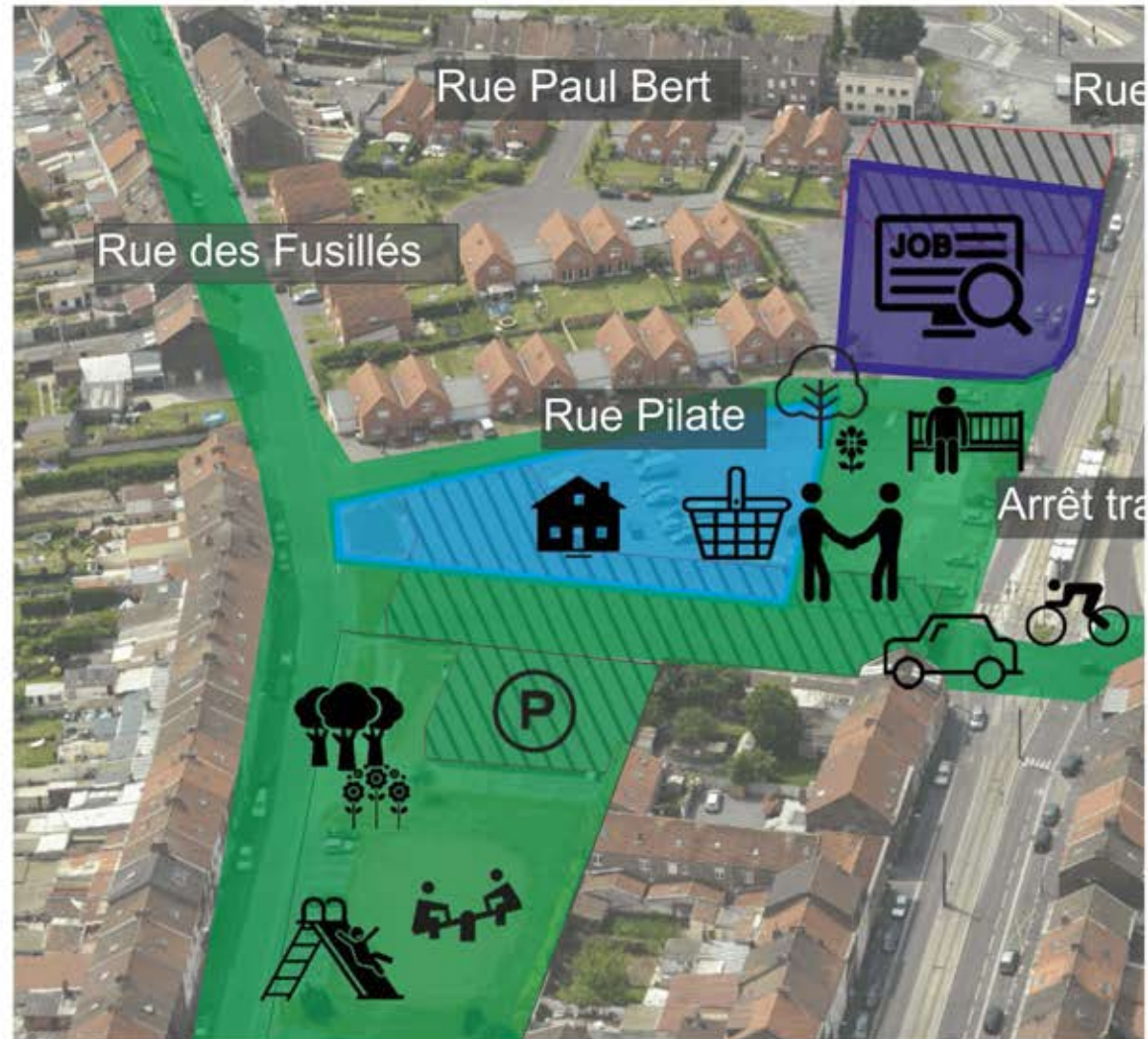




## La place demain

### Une place centrale à l'échelle du quartier de la Bleuse Borne

- A laquelle on **accède facilement** à pieds, en vélo ou en voiture
- Où on peut trouver des **commerces et des services de proximité**
- Où on vient **jouer avec les enfants**, où on **discute avec les voisins**





## La place demain

- Plan d'aménagement issu de l'étude pré-opérationnelle réalisée par **UNE FABRIQUE DE LA VILLE** et l'Agence **UP** dans le cadre du **Nouveau Programme de Renouvellement Urbain**



### Un projet multi-partenarial

► **Principaux partenaires mobilisés pour mettre en œuvre et financer le projet de réaménagement de la place de la Bleuse Borne :**

- **Ville d'Anzin**
- **Valenciennes Métropole** (aménageur des espaces publics)
- **Etablissement Public Foncier** (maîtrise foncière)
- **Pôle Emploi** et **Concept TY** (constructeur de l'Agence Pôle Emploi)
- **Bailleur social**
- **ANRU**
- **Région Hauts-de-France**





Du 8 novembre au 22 novembre 2019  
**LA CONCERTATION PREALABLE**

► Faites-nous parvenir vos remarques jusqu'au 22 novembre inclus, soit par :

- **Annotation**, directement dans le registre papier accompagnant le dossier mis à votre disposition au siège de Valenciennes Métropole, en Mairie d'Anzin ainsi qu' à la Maison Claudy de Noyette à Anzin

- **Courrier**, en nous écrivant à :

*Valenciennes Métropole 2, place de l'hôpital général  
– CS 60227 Service Renouvellement Urbain  
Concertation Place Bleuse Borne – 59305  
Valenciennes Cedex*

- **Registre numérique:**

En envoyant un mail à l'adresse suivante:  
[placebleuseborne@valenciennes-metropole.fr](mailto:placebleuseborne@valenciennes-metropole.fr)

Et ensuite ?  
**POURSUITE DE LA DEMARCHE**

► Informez-vous sur l'avancement général du projet en vous rendant à la **Maison Claudy De Noyette** (documents et plans disponibles)

► Assistez aux **réunions publiques** organisées régulièrement aux temps forts du projet



## COMMENT DONNER SON AVIS ET FAIRE PART DE SES QUESTIONS SUR LE PROJET ?

Du 8 novembre au 22 novembre 2019  
**LA CONCERTATION PREALABLE**

### ► Vos interlocuteurs privilégiés sur le quartier

- Les référents Renouvellement Urbain du Conseil Citoyen :
  - **Fabrice RENARD** /// 06 61 64 50 04
  - **Francis MARIN** /// 06 26 71 78 40
- Le comité de quartier Est qui cherche de nouveaux membres
- Le service cohésion sociale
  - **Julie GARBEZ**, Responsable du service  
/// 06 80 06 07 98
  - **Farida NOURINE et Ludovic DHERBOMEZ**, Médiateurs sociaux
- La Maison Claudy de Noyette où un espace d'information sera mis en place prochainement
  - **Hanen MANAI**, Responsable de la structure /// 03 27 26 64 03

Et ensuite ?  
**POURSUITE DE LA DEMARCHE**



Place Bleuse Borne – ANZIN